

Akcesoria

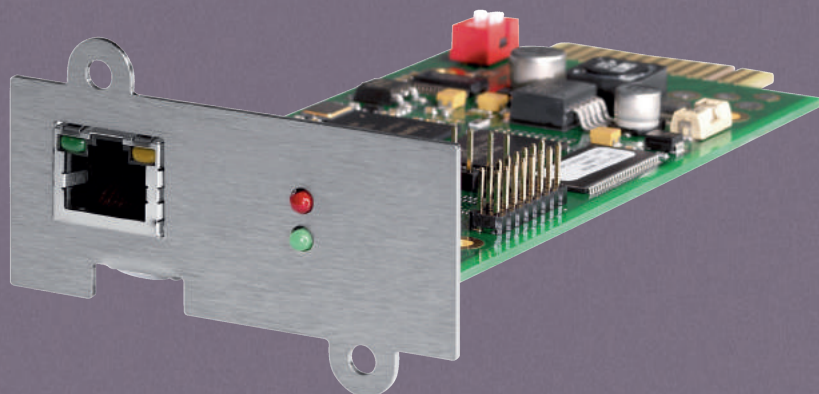
Komunikacyjne UPS

Interfejsy
sieciowe

Czujniki
środowiskowe



Systemy zarządzania i sterowania
zasilaczami UPS Legrand



AKCESORIA

Interfejsy sieciowe



310884



310906



310882



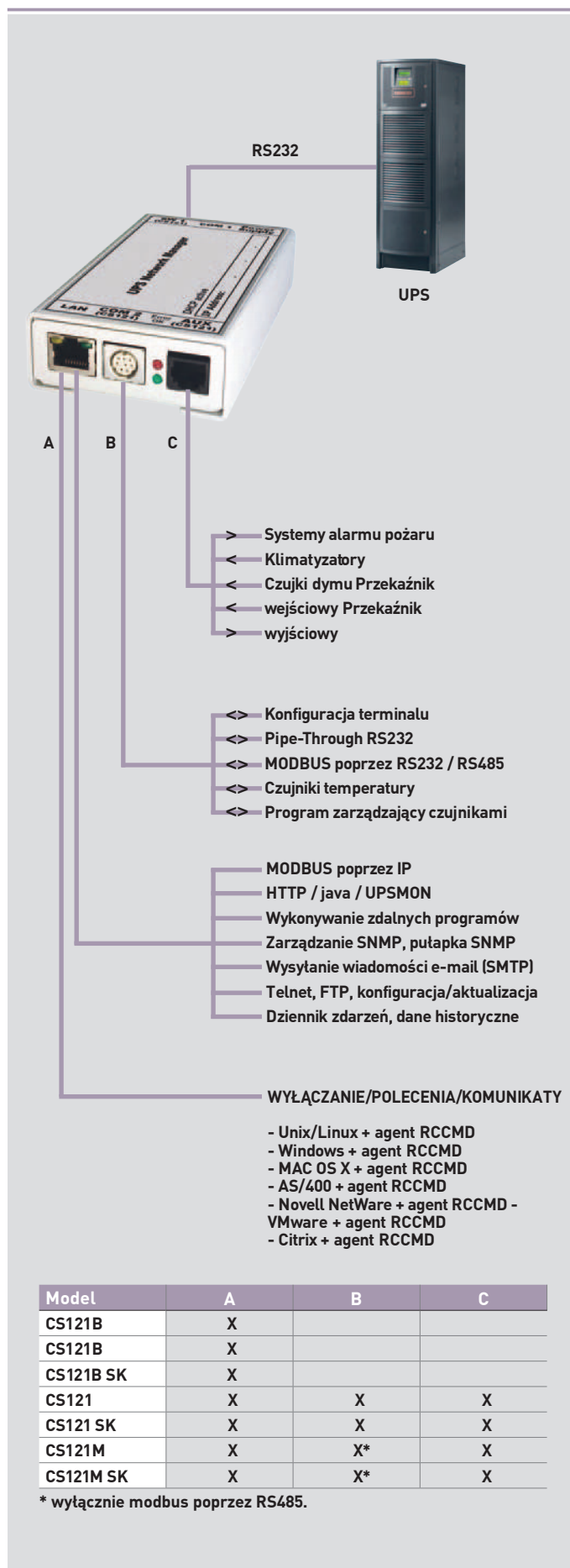
310907

Interfejs sieciowy do zarządzania zasilaczami UPS nie wymaga zewnętrznego oprogramowania. Interfejs wyposażony jest w 32 bitowy procesor wraz z oprogramowaniem firmowym, mogący w sposób ciągły monitorować pracę zasilacza oraz obsługiwać wiele zdarzeń (brak zasilania, przeciążenie, bypass, nieprawidłowa praca); interfejs może wykonywać w rezultacie następujące zadania:

- zapisywanie plików zdarzeń wraz z datą i czasem ich wystąpienia,
- zapisywanie trendów danych operacyjnych wraz z datą i czasem,
- wysyłanie wiadomości e-mail,
- wykonywanie zaplanowanych poleceń,
- wyświetlanie wiadomości wyskakujących, wyłączenie oraz wykonywanie poleceń użytkownika na komputerach zdalnych (wyposażonych w oprogramowanie RCMS),
- włączanie i wyłączenie zasilacza UPS,
- wysyłanie sygnałów "Wake on LAN (WOL) Magic Packet",
- obsługa protokołu SNMP oraz głównego oprogramowania zarządzającego (HP OpenView, IBM Tivoli, etc...),
- wysyłanie powiadomień pułapkowych SNMP,
- wyświetlanie danych oraz konfiguracji za pomocą przeglądarki internetowej (Internet Explorer, Mozilla Firefox, Opera, etc...) lub Telnet,
- oprogramowanie firmowe można aktualizować za pomocą specjalnego pakietu oprogramowania, które można pobrać z internetu za darmo,
- połączenie Ethernet 10/100Mbit Base-T (półduplex oraz pełny duplex) z funkcją automatycznego wykrywania,
- funkcja DHCP,
- 1 licencja RCCMD.

Interfejs dostępny jest w wersji zewnętrznej i wewnętrznej. Wersja wewnętrzna umieszczona jest w dedykowanym gnieździe UPS. Napięcie zasilania 9 - 30 VDC. (zasilacz dołączony do wersji zewnętrznej). Wersje profesjonalne i przemysłowe wyposażone są w programowalne zestyki cyfrowe i dodatkowe złącza komunikacyjne RS232 / RS485.

Typ	Numer ref.	INTERFEJSY SIECIOWE
CS121 SK	3108 81	Interfejs sieciowy profesjonalny, wersja wewnętrzna (gniazdo)
CS121B SK	3108 82	Interfejs sieciowy standardowy, wersja wewnętrzna (gniazdo)
CS121	3108 83	Interfejs sieciowy profesjonalny, wersja zewnętrzna
CS121B	3108 84	Interfejs sieciowy standardowy, wersja zewnętrzna
CS121M	3109 06	Interfejs sieciowy przemysłowy, wersja zewnętrzna CS121M
SK	3109 07	Interfejs sieciowy przemysłowy, wersja wewnętrzna (gniazdo)

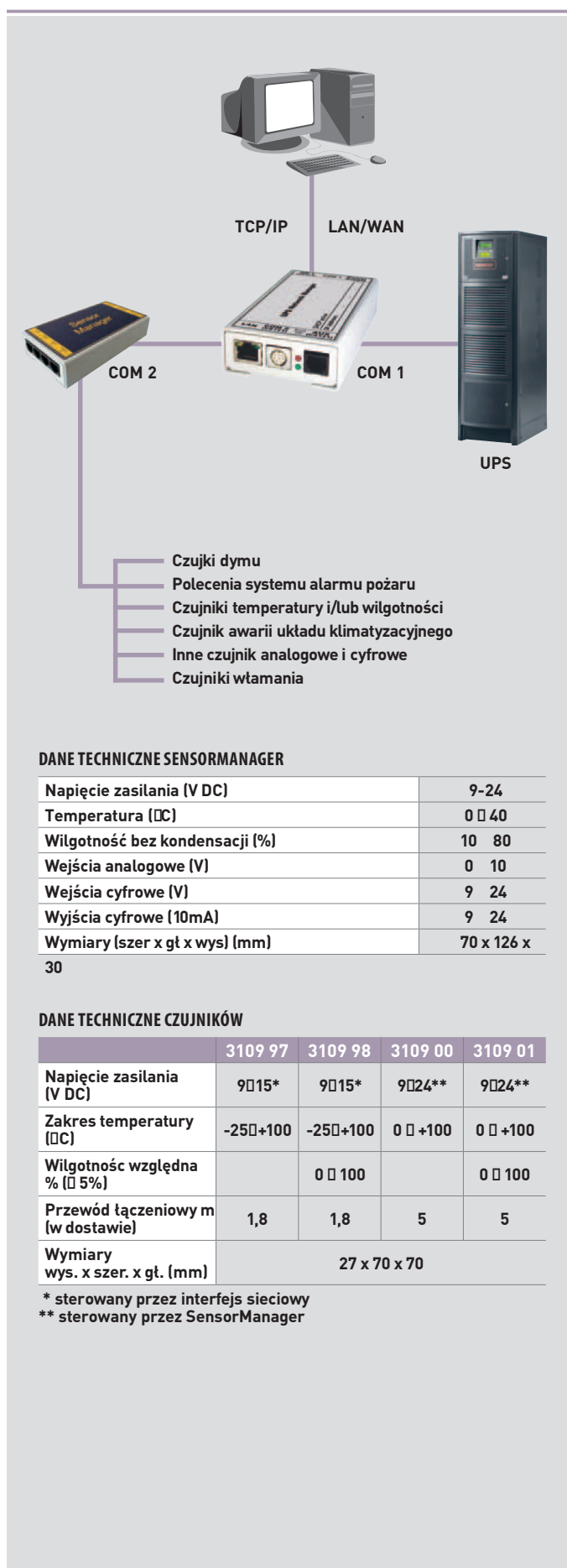


AKCESORIA

Czujniki i akcesoria pozostałe



Typ	Numer ref.	CZUJNIKI
SM_T_COM	3108 97	Czujnik temperatury przyłączany bezpośrednio do złącza COM2 interfejsów CS121, CS121K oraz SiteSwitch 4 (wyłącznie model SS4). Nie może być stosowany z SensorManagerem.
SM_T_H_COM	3108 98	Zespolony czujnik temperatury i wilgotności do bezpośredniego przyłączenia do złącza COM 2 interfejsów CS121, CS121K oraz SiteSwitch 4 (wyłącznie model SS4). Nie może być stosowany z SensorManagerem.
SensorManager	3108 99	Urządzenie obsługujące czujniki środowiskowe: łączy i zarządza poprzez złącze COM 2 interfejsów CS121, CS121K oraz SiteSwitch 4 (wyłącznie model SS4) 8 wejściami analogowymi, 4 wejściami cyfrowymi i 4 wyjściami cyfrowymi. Konfiguracja dokonywana jest poprzez interfejsy CS121 (wersje profesjonalne i przemysłowe). Funkcje konfiguracyjne "skalowanie" oraz "kompensacja" pozwalają na stosowanie SensorManagera z dowolną aparaturą analogową (patrz właściwości). W zestawie dostępny jest czujnik SM_T
SM_T	3109 00	Czujnik temperatury do wyłącznego stosowania z SensorManagerem. Pozwala na przyłączenie dodatkowego czujnika SM_T za pomocą specjalnego złącza.
SM_T_H	3109 01	Połączony czujnik temperatury i wilgotności do wyłącznego stosowania z SensorManagerem.
Czujnik drzwiowy	3109 02	Czujnik składa się z kontaktronu i magnesu. Kompatybilny z CS121, CS121 SK, CS121 M, CS121M SK oraz z SensorManagerem.
SM_flash	3109 03	Lampa sygnałowa migająca. Kompatybilna wyłącznie z SensorManagerem. Zasilanie 15 V D.C.



DANE TECHNICZNE SENSORMANAGER

Napięcie zasilania (V DC)	9-24
Temperatura (°C)	0 ÷ 40
Wilgotność bez kondensacji (%)	10 80
Wejścia analogowe (V)	0 10
Wejścia cyfrowe (V)	9 24
Wyjścia cyfrowe (10mA)	9 24
Wymiary (szer x gł x wys) (mm)	70 x 126 x 30

DANE TECHNICZNE CZUJNIKÓW

	3109 97	3109 98	3109 00	3109 01
Napięcie zasilania (V DC)	9÷15*	9÷15*	9÷24**	9÷24**
Zakres temperatury (°C)	-25÷+100	-25÷+100	0 ÷ +100	0 ÷ +100
Wilgotność względna % (± 5%)		0 ÷ 100		0 ÷ 100
Przewód łączeniowy m (w dostawie)	1,8	1,8	5	5
Wymiary wys. x szer. x gł. (mm)	27 x 70 x 70			

* sterowany przez interfejs sieciowy
 ** sterowany przez SensorManager

AKCESORIA

Sterownik zarządzania obciążeniem (SiteSwitch)



3109 04

Jest to urządzenie wykorzystywane do sterowania rozdziałem energii umożliwiające załączanie i wyłączanie urządzeń do niego przyłączonych dzięki czterem niezależnym wyjściom zasilającym. W przypadku braku zasilania sieciowego, zasilacz UPS może wysłać polecenie wyłączenia mniej istotnych odbiorników (np. drukarek laserowych) w celu zapewnienia możliwie najdłuższego czasu podtrzymania najbardziej istotnych układów. Po przywróceniu zasilania sieciowego, ten sam zasilacz UPS może wysłać polecenie ponownego załączenia odbiorników.

W części czołowej urządzenia znajduje się 5 diod, wskazujących stan zasilania oraz każdego z wyjść.

Uchwyty umożliwiające montaż urządzenia w szafie rack 19" dostarczane są w dwóch wersjach: SS4 oraz SS4 AUX.

Typ	Numer ref.	SITESWITCH 4
SS4	3109 04	Sterownik zarządzania obciążeniem o wysokiej wydajności
SS4 AUX	3109 05	Standardowy sterownik zarządzania obciążeniem

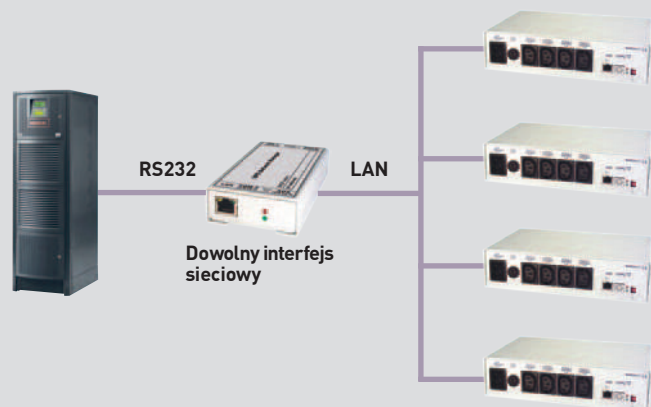
SS4

W wersji o najwyższych parametrach, zainstalowana jest karta sieciowa, która odbiera polecenia wysyłane przez dowolny model interfejsu sieciowego CS121 poprzez protokół TCP/IP, zarządzający zasilaczem UPS.

Dzięki temu możliwy jest montaż SiteSwitch w pobliżu zasilanych odbiorników oraz sterowanie teoretycznie nieograniczoną liczbą sterowników.

Obecność interfejsu sieciowego CS121 wewnątrz SS4 gwarantuje również autonomiczną pracę, to znaczy bez odbierania poleceń od zasilacza UPS: poprzez interfejs WEB możliwe jest wysyłanie poleceń do komputera (za pomocą oprogramowania RCCMD), planowanie załączeń i wyłączeń, wysyłanie wiadomości e-mail oraz zarządzanie czujnikami środowiskowymi.

Urządzenie jest kompatybilne z protokołem SNMP.



SS4 AUX

Jest to rozwiązanie standardowe, które musi być sterowane przez interfejs sieciowy typu profesjonalnego lub przemysłowego, przyłączone do zasilacza UPS. Idealnym rozwiązaniem jest zamontowanie urządzenia w pobliżu zasilacza UPS (na przykład w tej samej szafie), w odległości nie większej niż 15 m.



DANE TECHNICZNE

TYP	3109 04	3109 05
Napięcie zasilania	230 V / 16 A	230 V / 16 A
Gniazdo wyjściowe	4 x (230 V / 8 A max.)	4 x (230 V / 8 A max.)
Zarządzanie gniazdami wyjściowymi	Wewnętrzne / CS121 (wszystkie modele)	CS121 (wersje profesjonalne i przemysłowe)
Rodzaj połączenia do zarządzania gniazdami wyjściowymi	Ethernet 10/100 Mbit/s	Kabel RJ111 dł. około 5 m (w dostawie)
Wymiary wys. x szer. x gł. (mm)	60 x 260 x 180	60 x 260 x 180

AKCESORIA

Oprogramowanie zarządzające



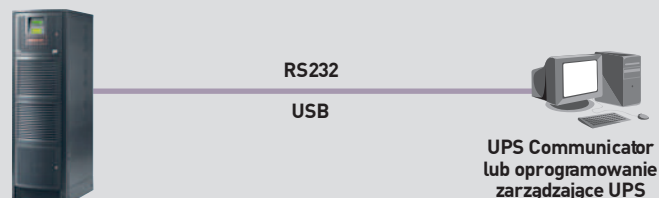
Typ	Numer ref.	OPROGRAMOWANIE
UPS Communicator	Do pobrania*	Oprogramowanie składające się z szeregu aplikacji przeznaczonych do ciągłego sterowania pracą zasilacza UPS i gwarantujące integralność systemów operacyjnych komputerów zasilanych przez UPS. Uzupełnieniem jest oprogramowanie umożliwiające wykonywanie poleceń na komputerach zdalnych (system RS)
UPS management software	3108 79	Oprogramowanie składające się z szeregu aplikacji przeznaczonych do ciągłego sterowania pracą zasilacza UPS i gwarantujące integralność systemów operacyjnych komputerów zasilanych przez UPS. Uzupełnieniem jest oprogramowanie umożliwiające wykonywanie poleceń na komputerach zdalnych (RCCMD).
UPS management software	3108 80	Oprogramowanie składające się z szeregu aplikacji przeznaczonych do ciągłego sterowania pracą zasilacza UPS i gwarantujące integralność systemów operacyjnych komputerów zasilanych przez UPS. Uzupełnieniem jest oprogramowanie umożliwiające wykonywanie poleceń na komputerach zdalnych (RCCMD). Dodatkowo zawiera konwerter RS232/USB.
AS/400	3109 08	Zestaw umożliwiający połączenie z systemami AS/400. Zestaw składa się z przewodu łączeniowego oraz płyty CD z instrukcją użytkownika.
RCCMD		Oprogramowanie umożliwiające odbieranie i wykonywanie przez komputer wszystkich poleceń zdalnych wysyłanych przez system zarządzania UPS za pomocą protokołu TCP/IP. Licencja RCCMD wymagana jest do każdego sterowanego komputera. Dostarczana jest wyłącznie licencja, oprogramowanie można pobrać z internetu (po wprowadzeniu kodu aktywacyjnego).
RCCMD	3108 85	Licencja wielostanowiskowa OS RCCMD
RCCMD	3108 86	Pakiet 5 licencji wielostanowiskowych OS RCCMD
RCCMD	3108 87	Pakiet 10 licencji wielostanowiskowych OS RCCMD
RCCMD	3108 88	Pakiet 25 licencji wielostanowiskowych OS RCCMD
RCCMD	3108 89	Pakiet 50 licencji wielostanowiskowych OS RCCMD
RCCMD	3108 90	Licencja RCCMD dla AS/400 (wersja minimalna: V5R3M0)
UNMS		Jest to aplikacja na bazie WEB umożliwiająca stałe monitorowanie, poprzez system zarządzania UPS oraz protokołów TCP/IP, stanu wszystkich zasilaczy UPS.
UNMS	3108 91	Licencja UNMS na 25 zasilaczy UPS
UNMS	3108 92	Licencja UNMS na 50 zasilaczy UPS
UNMS	3108 93	Licencja UNMS na 150 zasilaczy UPS
UNMS	3108 94	Licencja UNMS na 250 zasilaczy UPS
UNMS	3108 95	Licencja UNMS na 500 zasilaczy UPS
UNMS	3108 96	Licencja UNMS na 1000 zasilaczy UPS

* po otrzymaniu kodu aktywacyjnego.

Przykłady typów zarządzania i komunikacji uzyskane za pomocą oprogramowania i sprzętu

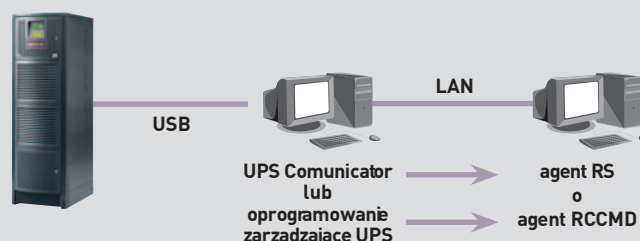
OCHRONA LOKALNA

Umożliwia ochronę pojedynczego odbiornika (komputera PC lub serwera) umieszczonego w odległości mniejszej niż 12 metrów.



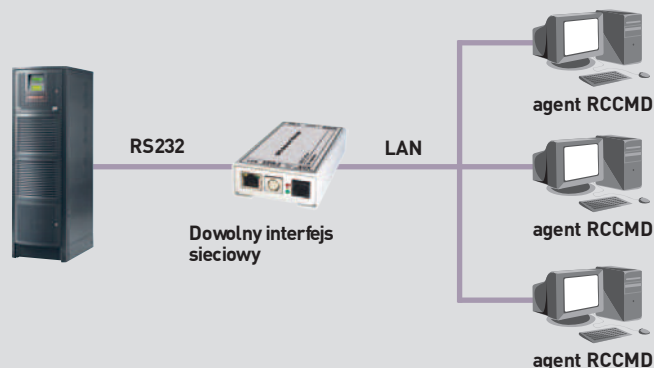
ROZSZERZONA OCHRONA LOKALNA

Umożliwia ochronę większej liczby użytkowników (komputerów PC lub serwerów), zależnych od komputera sterującego zasilaczem UPS.



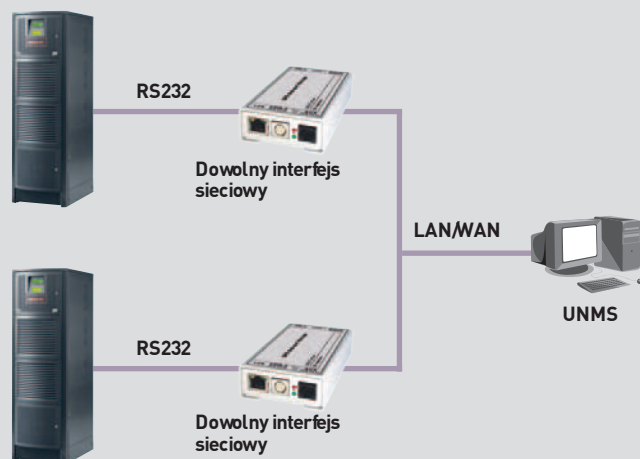
OCHRONA POPRZEC SIĘĆ TCP/IP

Umożliwia sterowanie wieloma użytkownikami, którzy mogą korzystać z karty sieciowej. Zarządzanie całego systemu może odbywać się z poziomu dowolnego użytkownika.



OCHRONA SCENTRALIZOWANA

Dzięki oprogramowaniu monitorującemu UNMS możliwe jest sterowanie wszystkimi zasilaczami UPS przyłączonymi do sieci TCP/IP.



Biura regionalne



■ Biuro Regionalne w Warszawie

Tulipan House, ul. Domaniewska 50
02-672 Warszawa
e-mail: warszawa@legrand.com.pl

Biuro Handlowe w Łodzi
ul. Kilińskiego 122/128 90-013 Łódź
e-mail: lodz@legrand.com.pl

■ Biuro Regionalne w Lublinie

ul. Wrońska 2
20-327 Lublin
e-mail: lublin@legrand.com.pl

Biuro Handlowe w Białymstoku
ul. Gen. Andersa 38 pok. 201
15-113 Białystok
e-mail: bialystok@legrand.com.pl

Biuro Handlowe w Kielcach ul.
Batalionów Chtopskich 77 25-671 Kielce
e-mail: kielce@legrand.com.pl

■ Biuro Regionalne we Wrocławiu

Długosza Business Park, ul. Długosza 60
51-162 Wrocław
e-mail: wroclaw@legrand.com.pl

Biuro Handlowe w Poznaniu
ul. Św. Michała 43
61-119 Poznań
e-mail: poznan@legrand.com.pl

■ Biuro Regionalne w Krakowie

ul. Walerego Sławka 3
30-653 Kraków
e-mail: krakow@legrand.com.pl

Biuro Handlowe w Katowicach
ul. Dąbrówki 16
40-081 Katowice
e-mail: katowice@legrand.com.pl

■ Biuro Regionalne w Gdańsku

ul. Trzy Lipy 2
80-172 Gdańsk
e-mail: gdansk@legrand.com.pl

Biuro Handlowe w Bydgoszczy
ul. Rumińskiego 6
85-030 Bydgoszcz
e-mail: bydgoszcz@legrand.com.pl

Biuro Handlowe w Szczecinie
ul. Kolumba 86
70-035 Szczecin
e-mail: szczecin@legrand.com.pl

Kontakt z biurami handlowymi
pod numerem telefonu

 **+48 22 549 23 30**

Informacja techniczna
o produktach
(w godz. od 8.30 do 16.30)

 **801 133 084**
(z telefonów stacjonarnych)

 **+48 22 549 23 22**
(z telefonów komórkowych)

 **legrand**

Legrand Polska Sp. z o.o.
ul. Waryńskiego 20
57-200 Ząbkowice Śląskie

Adres korespondencyjny:
Tulipan House
ul. Domaniewska 50
02-672 Warszawa
info@legrand.com.pl